



LuTZi

Lern- und Trainingszentrum
für Frauen aus aller Welt

Das Projekt LuTZi wird über den ESF (Europäischer Sozialfonds) finanziert und im Auftrag der Bezirke Bergedorf und Harburg durchgeführt.

Kursdauer

max. 9 Monate

Kurszeiten

9.30 Uhr bis 14.30 Uhr
Montag bis Donnerstag
Teilzeit nach Absprache

Einstieg

monatlich

Finanzierung

ESF (Europäischer Sozialfonds), BIWAQ (Bundesministerium für Umwelt, Naturschutz, Bau und Reaktorsicherheit) Ko-Finanzierung: Behörde für Arbeit Soziales, Familie und Integration

Fahrkosten

Fahrkosten werden vergütet

SBB Kompetenz gGmbH

Gerhard-Falk-Straße 5 · 21035 Hamburg
Tel. 040-239 33 504 und 040-723 74 929
Fax 040-360 948 43

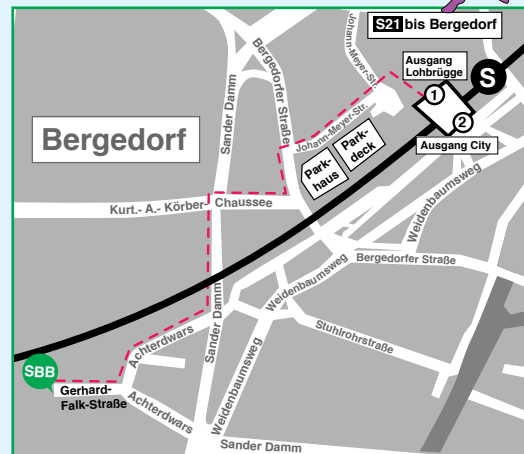
Ansprechpersonen

Hayrunisa Aktan
hayrunisa.aktan@sbb-hamburg.de
Kirsten Friedrich-Vasilias
kirsten.friedrich-vasilias@sbb-hamburg.de

lutzi@sbb-hamburg.de
www.sbb-hamburg.de

Beratung

SBB Kompetenz
Standort Bergedorf
nach telefonischer Vereinbarung



Herzlich willkommen!
Welcome! Добро пожаловать!
Bienvenue! Hoş Geldiniz!



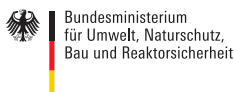
EUROPÄISCHE UNION



BIWAQ
SOZIALE STADT



Europäischer Sozialfonds
für Deutschland



Bundesministerium
für Umwelt, Naturschutz,
Bau und Reaktorsicherheit

Angebot

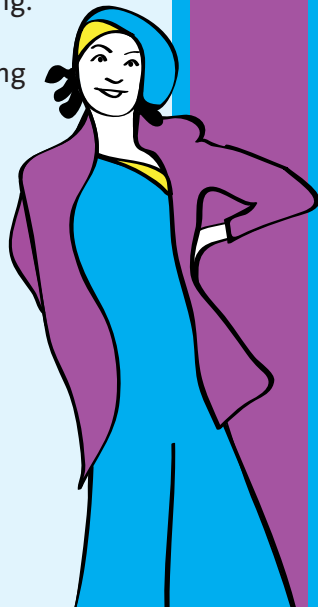
LuTZi Lern- und Trainingszentrum für Frauen aus aller Welt



LuTZi

Lern- und Trainingszentrum für Frauen aus aller Welt

- bietet Ihnen nach den Integrationskursen (A2 / B1) Chancen, Ihre beruflichen Perspektiven zu entwickeln.
- zeigt Ihnen berufliche Wege auf für Arbeit, Aus- und Weiterbildung.
- unterstützt Sie bei der Umsetzung Ihrer beruflichen Ziele.
- gibt Ihnen die Möglichkeit, sich dafür zu qualifizieren.
- bietet Ihnen Coaching für Ziele und Themen Ihrer Zukunftsplanung an.



Möglichkeiten

Sie möchten berufliche Ziele entwickeln und Ihre Zukunft gestalten?

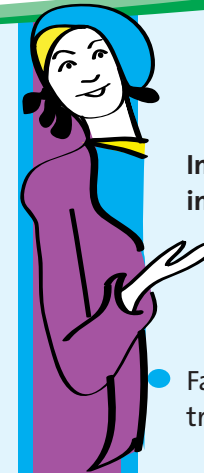
Setzen Sie Ihre Ideen aktiv im Projekt LuTZi um.

Wir informieren, beraten und unterstützen Sie:

- zu beruflichen Vorstellungen, Stärken und Neigungen
- zur Kenntnisfeststellung und Eignungsüberprüfung für berufliche Wege
- bei Anerkennungsverfahren von Ausbildungen aus den Heimatländern
- zu Tätigkeitsfeldern, Berufen und deren Anforderungsprofilen
- bei Aufnahme von Arbeit, Ausbildung, Weiterbildung oder Studium
- bei der Organisation der Kinderbetreuung
- bei Nutzung der Netzwerke im Stadtteil

Inhalte

Im Kurs bekommen Sie konkrete Angebote in freundlicher Atmosphäre für eine Entwicklung Ihrer beruflichen Perspektive, dazu gehören z. B.:



- Fachdeutsch mit Schwerpunkt Dialogtraining für Arbeit und Beruf
- Kulturspezifisches Kommunikations- und Performancetraining
- Fachpraxis und -theorie in verschiedenen Berufsfeldern erproben
- EDV- und Internet-Kenntnisse erlernen oder erweitern
- Persönliche Bewerbungsstrategien entwickeln
- Vorbereitung auf telefonische und persönliche Gespräche mit Arbeitgebern
- Erprobungen in fachpraktischen Arbeitssituationen
- Aktive Unterstützung bei Praktikums- und Ausbildungs- und Stellensuche
- Begleitung bei einem betrieblichen Praktikum mit Auswertung